

MASTERPLAN KERNS  
MASTERPLANKARTE

Entwurf zur öffentlichen Mitwirkung

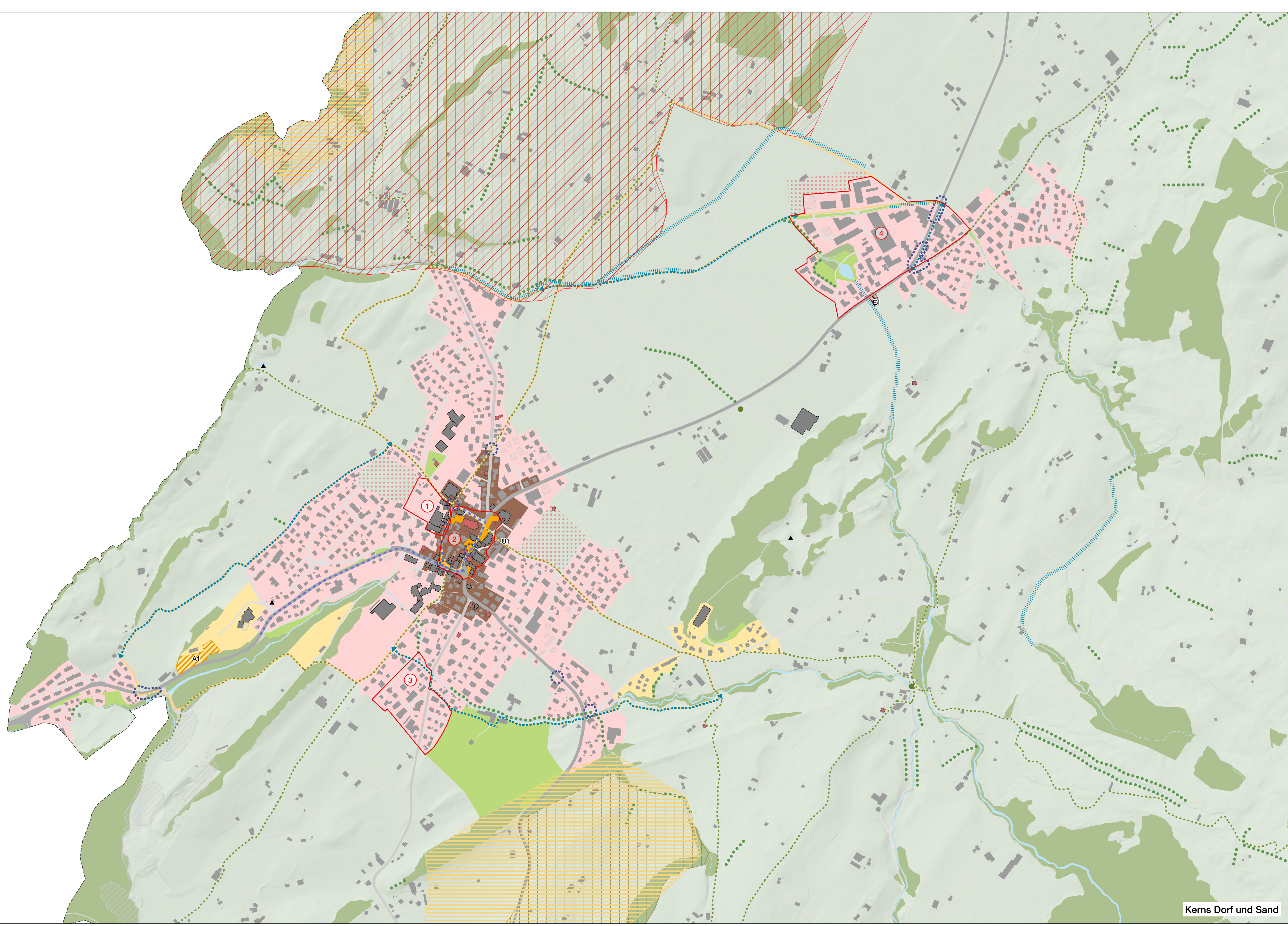
Datum	Gez.	Format [mm]	Misstab
20.09.2024	de	A0 [1189 x 841]	1:5'000

Meter  
0 100 200 300 400

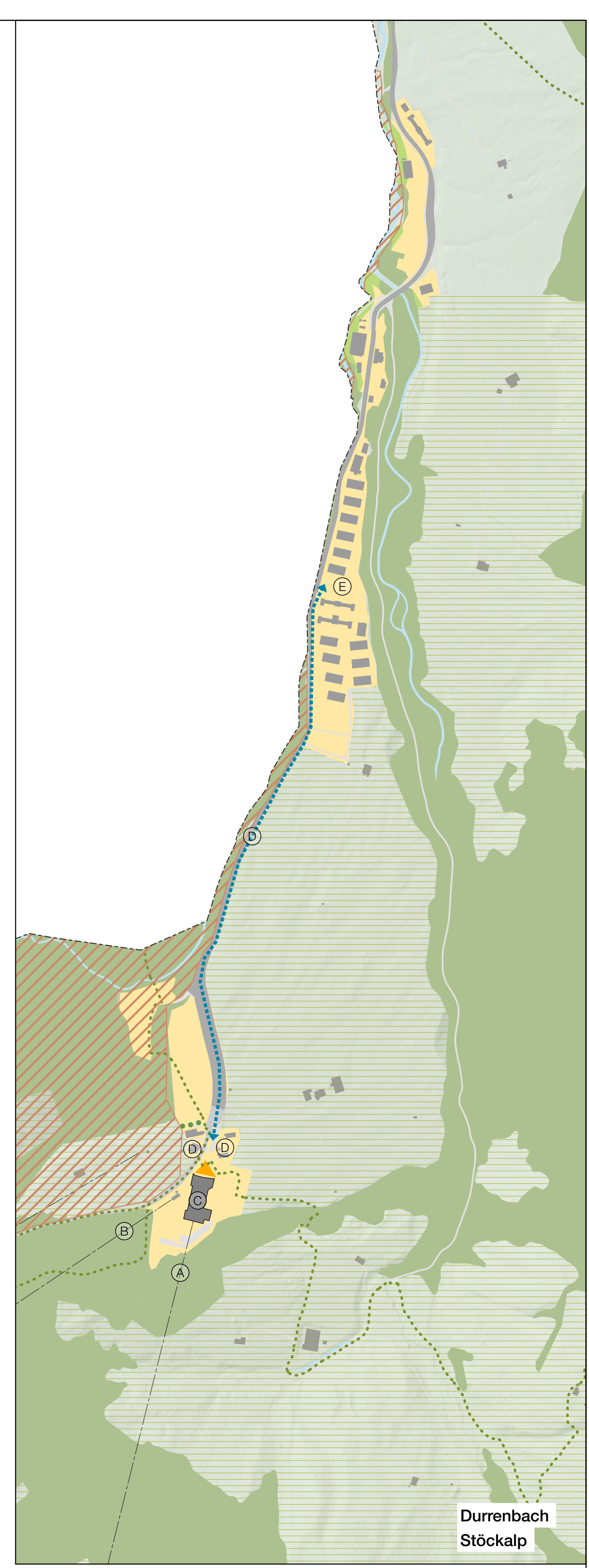
stadtilandplan

Bozelenstrasse 21  
6003 Luzern  
041 267 00 67  
www.stadtilandplan.ch

- LANDSCHAFT, FREIRÄUME UND NATUR**
- Landschaft
  - Alpwirtschaftszone
  - Naturschutzzone
  - Bundessinventar der Landschaften und Naturdenkmäler (BLN)
  - Amphibienlebensgebiete (kantonal)
  - Reptilienvorranggebiete (kantonal)
  - Wildtierkorridore (kantonal)
  - Erhaltung Moore im Alpwirtschaftsgebiet (kantonal)
  - Landschaftsschutzgebiet (kantonal)
  - Gewässerrevitalisierung
  - Hecke, Feld- und Ufergehölz
  - Naturobjekt von kommunaler Bedeutung
  - Siedlungsgrün
- STRASSEN, WEGE UND PLÄTZE**
- Plätze
  - Übergeordneter Strassenraum
  - Verkehrsorientierter Strassenraum
  - Wohnorientierter Strassenraum
  - Erlebnisweg neu schaffen oder aufwerten
  - Wege Wandernetz
  - Strassenraumaufwertung (BGK)
  - Ausbau Fussverbindung
  - Optimierung Fussquerung
- ORTSBILDER UND BAUTEN**
- Schutzobjekte
  - Prägende Bauten
- RÄUMLICHE ANALYSE**
- Vertiefungsgebiete
  - Verzicht Erweiterung des Siedlungsgebietes (gem. Richtplan 2019)
- EIN- UND AUSZUNGEN**
- Auszonung
  - Auszonung mit Kompensation
  - Einzonung
  - Umzonung
- TOURISMUS, FREIZEIT**
- Tourismusschwerpunkte überlagerte Zonen
  - Tourismusschwerpunkte Bezeichnung:
    - Stöckalp: Bezeichnung Nr. A bis D
    - Frutt Dorf: Bezeichnung Nr. F bis I
    - Bonstock: Bezeichnung Nr. J bis L
    - Distelboden: Bezeichnung Nr. M bis N
    - Tennalp: Bezeichnung Nr. O



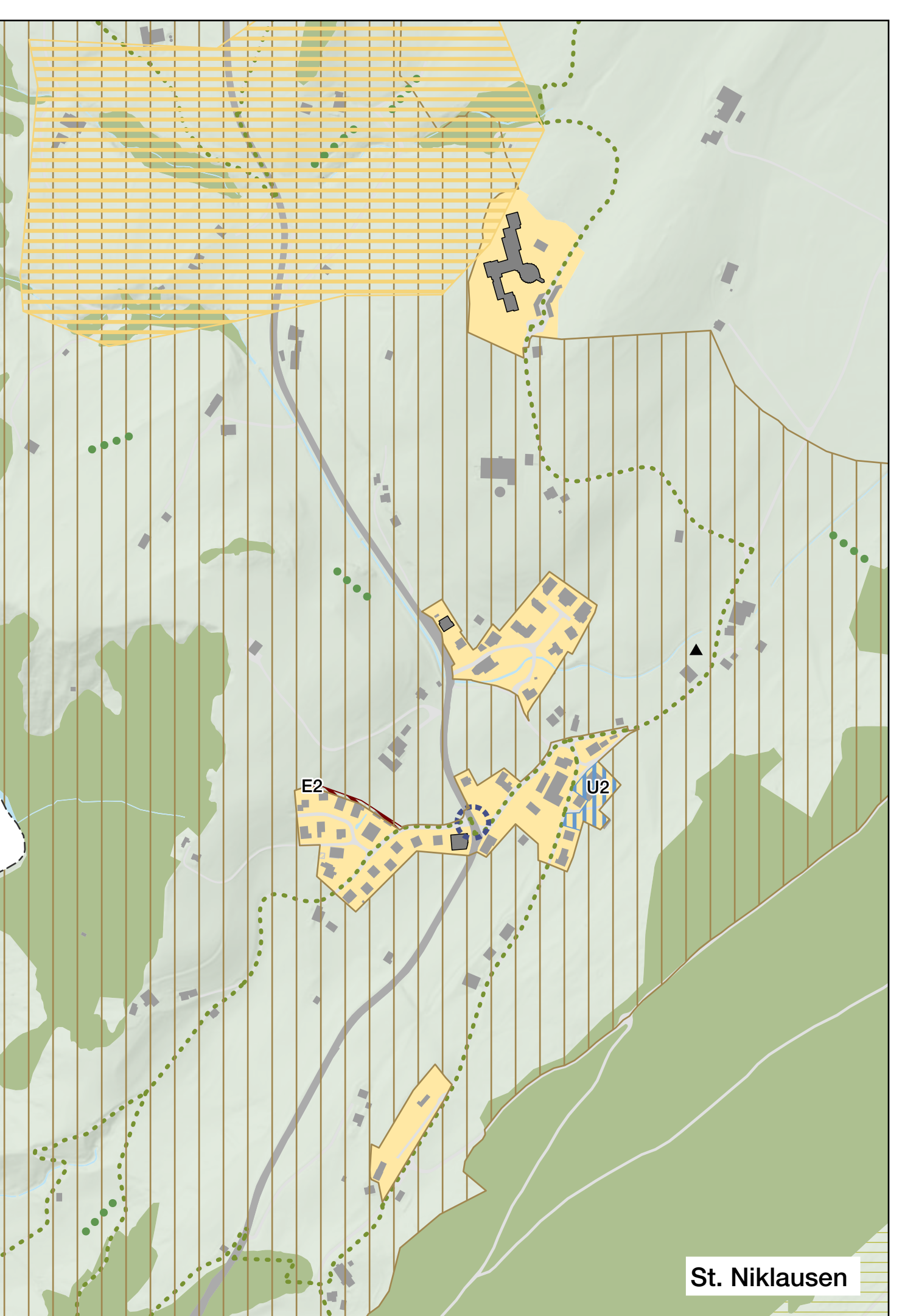
Kerns Dorf und Sand



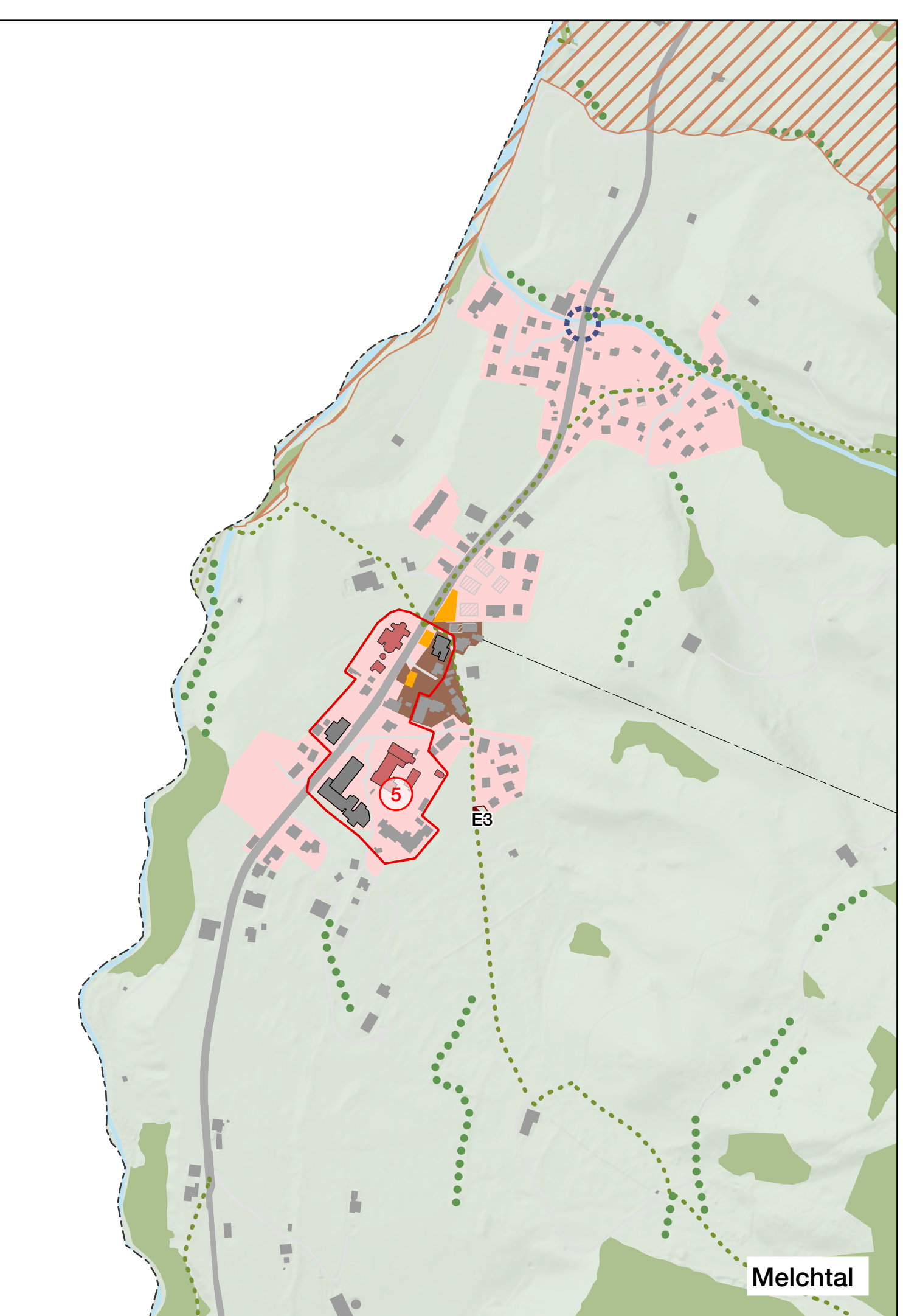
Durrenbach  
Stöckalp

Nummerierung	Bemerkung, Beschrieb
A1	Auszonung Dättschmatt (Grünzone in Landwirtschaftszone)
A2	Auszonung Obere-Frutt (Parz. 1313 mit noch zu definierender flächengleicher Einzonung nördlich angrenzend)
A3	Auszonung Frutt am Melchsee (Teilfläche Parz. Nr. 1313, Zone für öff. Bauten und Anlagen in Alpwirtschaftszone)
E1	Einzonung Wissleren in Wohn- und Gewerbezone (Parz. Nr. 1085)
E2	Einzonung St. Niklausen Unterendi in Zone St. Niklausen (mehrere Teilflächen der Parzellen des Quartierplans St. Niklausen Unterendi)
E3	Einzonung Melchtal Obermanggen in Wohnzone (Teilfläche Parz. Nr. 2771)
E4	Einzonung Frutt Kehrichthalle in Zone für öff. Bauten und Anlagen (Teilfläche Parz. Nr. 1313)
U1	Umzonung Kerns Dorf Hohlstrasse in Dorfkernzone (Teilfläche Parz. 145)
U2	Umzonung St. Niklausen Schildstrasse (Parz. Nr. 1604, flächengleiche Anpassung am Siedlungsrand Zone St. Niklausen)

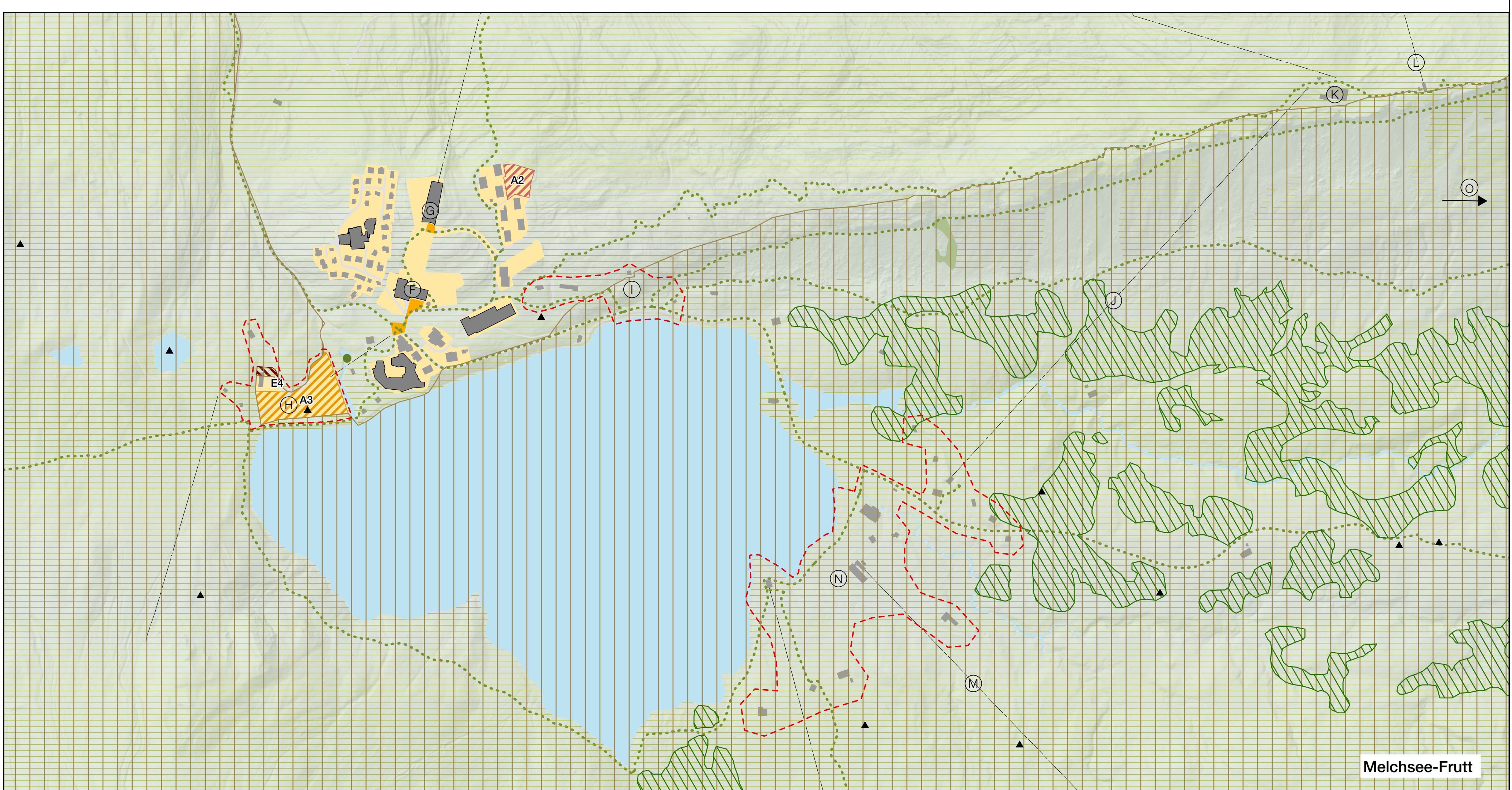
- WEITERE INFORMATIVE INHALTE**
- Gebäude
  - Gewässer
  - Projektierte Bauten
  - Gondelbahn, Sesselbahn
  - Luftseilbahn
  - Skilift
  - Wald



St. Niklausen



Melchtal



Melchsee-Frutt