

Sarnerstrasse 5
Postfach 546
6064 Kerns
Tel. 041 666 31 32
gemeindekanzlei@kerns.ow.ch
www.kerns.ch

27. November 2024

Neuigkeiten aus dem Gemeindehaus (Nr. 2024-08)

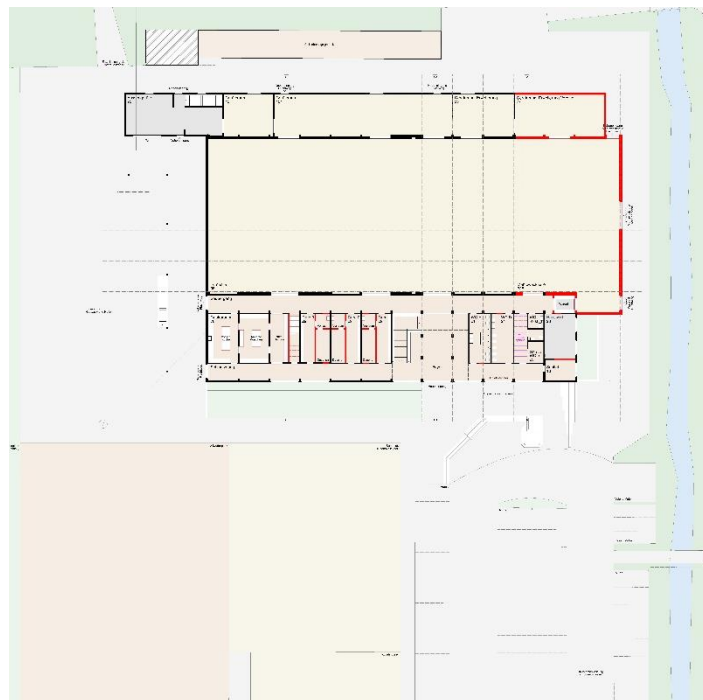
Gemeindeversammlung genehmigt Budget 2025

Anlässlich der Gemeindeversammlung vom Dienstagabend, 26. November 2024 genehmigten rund 200 Stimmberechtigte das Budget 2025 der Gemeinde Kerns ([»»» Link zum Budget 2025](#)). Dieses rechnet mit einem Aufwandüberschuss von 0,27 Millionen Franken. Die Gemeinde Kerns plant Investitionen im Umfang von 14,11 Millionen Franken. Diese betreffen insbesondere die laufenden Investitionen in die Schulliegenschaften sowie die Wasserversorgungsprojekte.

Die Versammlung nahm zu dem den Finanzplan 2026 bis 2031 sowie die [Investitionsplanung 2050](#) zur Kenntnis.

Erweiterung & Sanierung der Dossenhalle wird in Angriff genommen

Ende 2020 / Anfang 2021 hat der Gemeinderat im Zusammenhang mit der Erweiterung & Sanierung der Dossenhalle einen Ideenwettbewerb durchgeführt. Das Projekt «Spiel & Spass» der Roger Durrer Architektur GmbH ging als Sieger des Ideenwettbewerbs hervor. Eine zentrale Grundlage dieses Ideenwettbewerbs bildete das vom Gemeinderat verabschiedete Raumprogramm. Dieses stützte sich dabei grossmehrheitlich auf das Ergebnis einer Umfrage der Vereins- und Sportkommission im 1. Halbjahr 2018.



Aufgrund des finanziellen Umfangs des Projekts «Schulraum für Generationen»

musste die Erweiterung und Sanierung der Dossenhalle im Juni 2021 zurückgestellt werden. Mit Beschluss vom 28. Oktober 2024 hat der Gemeinderat das Projekt nun reaktiviert und als ersten Schritt eine umfassende Bestandes- und Zustandsanalyse der Dossenhalle einschliesslich des ganzen Dossenhallen-Areals in Auftrag gegeben. In den nächsten Wochen werden verschiedene Fachplanungsbüros die Bausubstanz prüfen, den Sanierungsbedarf eruieren, Abklärungen bezüglich Altlasten treffen, die Geologie und den Baugrund analysieren etc.

Die daraus resultierenden Erkenntnisse helfen, die weitere Planung zu vereinfachen und eine Machbarkeitsstudie basierend auf dem Siegerprojekt «Spiel & Spass» mit einer ersten Grobkostenschätzung zu erstellen. Diese Machbarkeitsstudie soll die Grundlage für das Einholen des Planungskredites voraussichtlich im Herbst 2025 bilden. Im Finanzplan ist für die Sanierung und Erweiterung der Dossenhalle inkl. PV-Anlage und Jugendraum ein Betrag von 12,3 Millionen vorgesehen worden.

Dem Gemeinderat ist es zum jetzigen Zeitpunkt ein Anliegen, allen Vereinen nochmals die Möglichkeit zu geben, sich zum Raumprogramm von 2020 zu äussern. Entsprechend wurden die über 90 Vereine und Organisationen angeschrieben und um eine Stellungnahme bis am 20. Januar 2025 gebeten. Es geht darum herauszufinden, ob das Raumprogramm nach wie vor den Vereinsbedürfnissen entspricht oder ob neue mehrheitsfähige Anliegen bestehen, die im Raumprogramm 2024+ berücksichtigt werden sollen.

Investitionsplanung 2050 wurde aktualisiert

Anlässlich der Herbstgemeindeversammlung gewährt der Gemeinderat jeweils einen Einblick in den Finanzplan. Dieser wird jährlich angepasst und gibt in Bezug auf die Investitionen Auskunft über die geplanten Projekte in den kommenden sechs Jahren. In Bezug auf die Investitionen reicht dieser Blickwinkel nicht aus. Als zusätzliches Führungsinstrument wurde deshalb die vorliegende [Investitionsplanung 2050 \(»»» Link\)](#) erarbeitet. Der Gemeinderat zeigt darin die Entwicklung von Kerns über die nächsten rund 25 Jahre auf. Die drei Bereiche Wasser, Abwasser und Abfall werden nicht berücksichtigt. Es handelt sich um Spezialfinanzierungen, welche durch Gebühren finanziert werden.

Die Investitionsplanung (Stand 25. November 2024) sieht vom Jahr 2025 bis ins Jahr 2050 Investitionen in der Grössenordnung von 72 Mio. Franken vor. Dies entspricht Investitionen von durchschnittlich 2,8 Millionen Franken. Nach Objekten geordnet wird von folgenden Investitionen ausgegangen (in CHF Mio.).

	2025-2031	2032-2050
Schulliegenschaften Erweiterung	8.490	0
Schulliegenschaften Instandsetzung	5.980	0
Dossenhalle Erweiterung inkl. Photovoltaik	4.900	0
Dossenhalle Instandhaltung	7.000	0
Jugendraum	0.400	0
Singsaal Instandhaltung	1.725	0
Ehemaliges Schulhaus St. Niklausen	1.000	0
Schulhaus Melchtal	0.584	0
Gemeindehaus Sanierung	1.602	0
Feuerwehr Lokal Melchtal	1.440	0
Feuerwehr Fahrzeuge	0.360	0.350
Werkhof – Neubau	1.000	0
Werkhof – Fahrzeugersatz	0.120	0.350
Dorfkerngestaltung / Verkehrsentflechtung	2.490	0
Strassen, Trottoir, Parkplätze	3.585	4.510
Bushaltestellen (behindertengerecht)	0.910	0
Baracke St. Anton Instandhaltung	0.104	0
Hohe Brücke ½ Anteil	0.191	0
Friedhof	0.550	0.400
Hochwasserschutzprojekte	1.095	1.400

Schiessstand Kerns, Trefferanzeige	0.200	0.200
Gebäudeunterhalt (ab 2032 jährlich 1.5 Mio.)	1.000	28.500
Div. Darlehen (inkl. Rückzahlungen)	-7.816	0
Total	36.910	35.710

Finanzielle Auswirkungen

Die Jahre vor dem Start des Projekts Schulraum für Generation im Jahre 2022 waren geprägt von einer tiefen Investitionstätigkeit. Gleichzeitig wurden positive Rechnungsabschlüsse erzielt und es konnten dadurch Reserven geschaffen werden. Die Gemeinde Kerns weist per 31. Dezember 2023 ein Nettovermögen von rund CHF 16.1 Mio. und ein Pro-Kopf-Vermögen von rund CHF 2'490 aus (ohne Spezialfinanzierung). Die hohe Investitionstätigkeit seit 2022 führt dazu, dass die Gemeinde Kerns ab dem Jahr 2026 wieder eine Pro-Kopf-Verschuldung ausweisen wird. Diese dürfte in den nächsten 15 Jahren bis auf rund CHF 4'300 ansteigen, was einer hohen Verschuldung entspricht.

Die vorliegende Investitionsplanung geht in den kommenden 26 Jahren von jährlichen durchschnittlichen Abschreibungen von CHF 2.78 Mio. aus. Ein Blick zurück zeigt, dass die Gemeinde Kerns in den Jahren 2003 bis 2022 im Jahr durchschnittlich Abschreibungen in der Höhe von CHF 3.20 Mio. verkraftet hätte. Der Steuerfuss muss gestützt auf die vorliegende Investitionsplanung 2050 nicht angepasst werden.

Grössere Veränderungen in der Erfolgsrechnung könnten aber dennoch dazu führen, dass der Steuerfuss unabhängig von der Investitionstätigkeit angepasst werden muss. Schwer voraussehbar sind insbesondere die Entwicklung der Steuererträge, des innerkantonalen Finanzausgleichs sowie der aktuell stark gestiegenen Gesundheits- und Sozialkosten.

Rückfragen

Geschäftsführer Roland Bösch

Tel. direkt: 041 666 31 32

Natel: 078 624 14 74

E-Mail: roland.boesch@kerns.ow.ch

Bei den Neuigkeiten aus dem Gemeindehaus Kerns handelt es sich um einen Auszug von Beschlüssen und Informationen mit allgemeiner Tragweite. Es werden nur jene Beschlüsse veröffentlicht, welche schutzwürdige Interessen nicht verletzen.